

CARTES DE BRUIT STRATEGIQUES DU RESEAU ROUTIER DEPARTEMENTAL ET COMMUNAL DONT LE TRAFIC DEPASSE 3 MILLIONS DE VEHICULES PAR AN POUR LE DEPARTEMENT DE LA CHARENTE-MARITIME

CARTE DE "TYPE A"  
CARTE D'EXPOSITION  
Lden HAUTEUR 4m  
VC



PRÉFET DE LA  
CHARENTE-MARITIME

**LEGENDE**

**NIVEAUX SONORES**

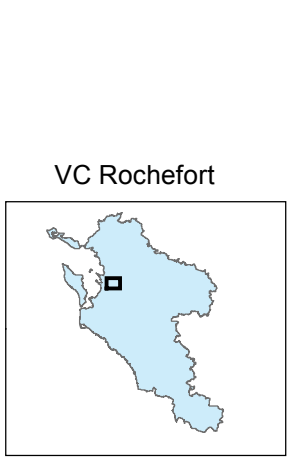
	55-60 dB(A)
	60-65 dB(A)
	65-70 dB(A)
	70-75 dB(A)
	>75 dB(A)

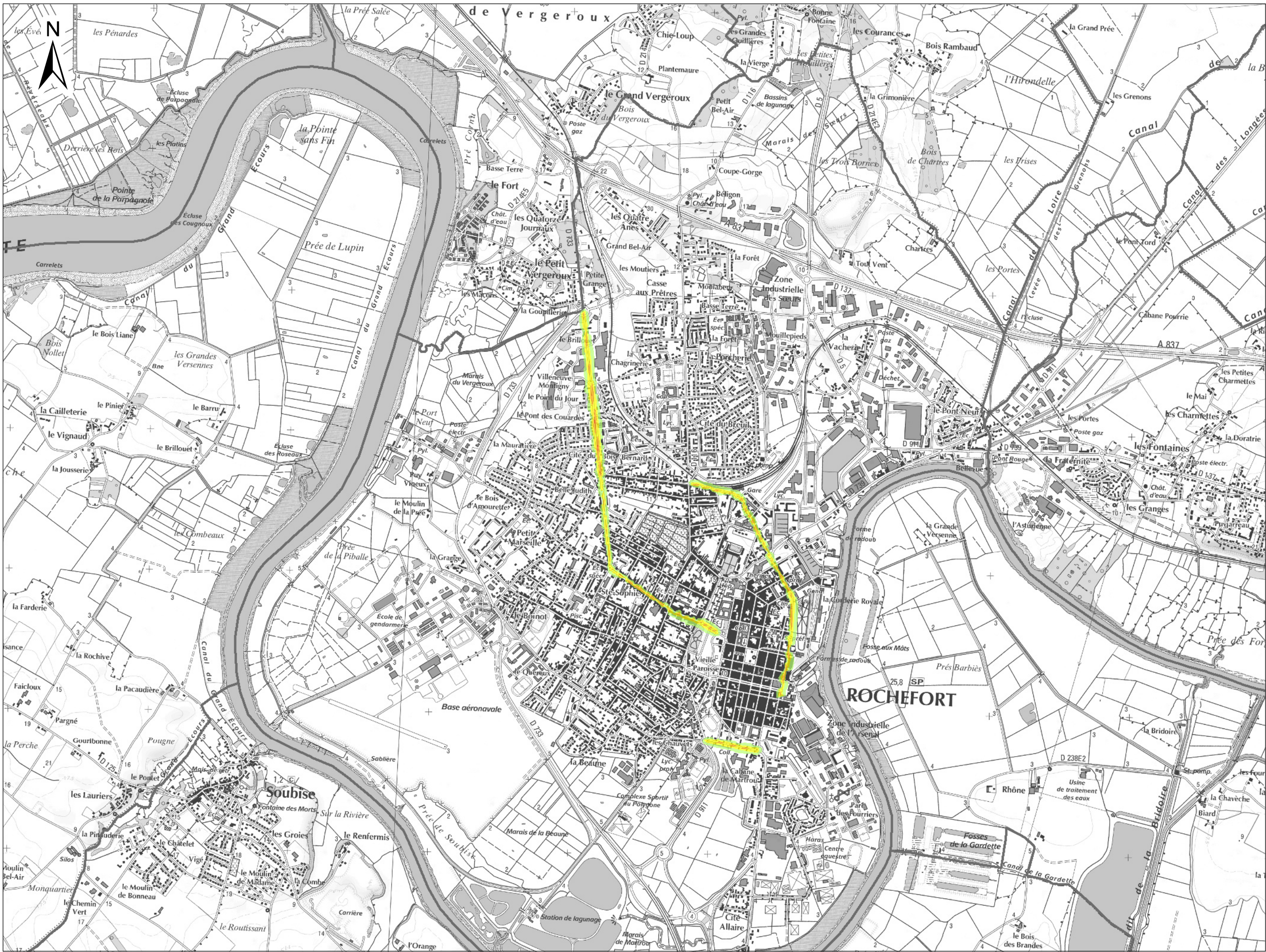
Conditions météorologiques considérées pour le calcul de la propagation acoustique, exprimée en % d'occurrence favorable et quelque soit la direction :

- 25% pour la période 6h-18h
- 60% pour la période 18h-22h
- 85% pour 22h-6h

Fond de carte utilisé : SCAN 25®

Document réalisé selon les spécifications établies par la norme NF S31-130 de décembre 2008.





CARTES DE BRUIT STRATEGIQUES DU RESEAU ROUTIER DEPARTEMENTAL ET COMMUNAL DONT LE TRAFIC DEPASSE 3 MILLIONS DE VEHICULES PAR AN POUR LE DEPARTEMENT DE LA CHARENTE-MARITIME

CARTE DE "TYPE A"  
CARTE D'EXPOSITION  
Ln HAUTEUR 4m  
VC



PRÉFET DE LA  
CHARENTE-MARITIME

**LEGENDE**

**NIVEAUX SONORES**

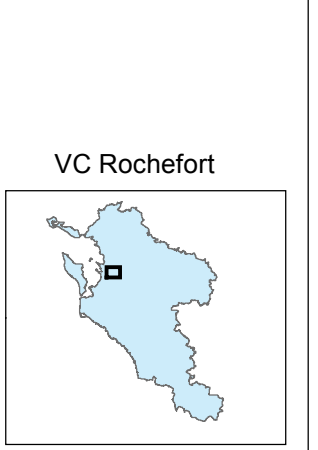
	50-55 dB(A)
	55-60 dB(A)
	60-65 dB(A)
	65-70 dB(A)
	>70 dB(A)

Conditions météorologiques considérées pour le calcul de la propagation acoustique, exprimée en % d'occurrence favorable et quelque soit la direction :

- 25% pour la période 6h-18h
- 60% pour la période 18h-22h
- 85% pour 22h-6h

Fond de carte utilisé : SCAN 25®

Document réalisé selon les spécifications établies par la norme NF S31-130 de décembre 2008.





CARTES DE BRUIT STRATEGIQUES DU RESEAU ROUTIER DEPARTEMENTAL ET COMMUNAL DONT LE TRAFIC DEPASSE 3 MILLIONS DE VEHICULES PAR AN POUR LE DEPARTEMENT DE LA CHARENTE-MARITIME

CARTE DE "TYPE B" REPRESENTATION DES SECTEURS AFFECTES PAR LE BRUIT ARRETES PAR LE PREFET

VC



PREFET DE LA CHARENTE-MARITIME

LEGENDE

 Secteurs affectés par le bruit

Fond de carte utilisé : SCAN 25®

Document réalisé selon les spécifications établies par la norme NF S31-130 de décembre 2008.

VC Rochefort





CARTES DE BRUIT STRATEGIQUES DU RESEAU ROUTIER DEPARTEMENTAL ET COMMUNAL DONT LE TRAFIC DEPASSE 3 MILLIONS DE VEHICULES PAR AN POUR LE DEPARTEMENT DE LA CHARENTE-MARITIME

CARTE DE "TYPE C"  
CARTE DE DEPASSEMENT  
DES VALEURS LIMITES  
Lden HAUTEUR 4m  
VC



PRÉFET DE LA  
CHARENTE-MARITIME

LEGENDE

Zone susceptible de  
contenir des bâtiments  
dépassant la valeur limite  
de 68 dB(A) pour  
l'indicateur Lden

Conditions météorologiques  
considérées pour le calcul  
de la propagation acoustique,  
exprimée en % d'occurrence  
favorable et quelque soit  
la direction :

- 25% pour la période 6h-18h
- 60% pour la période 18h-22h
- 85% pour 22h-6h

Fond de carte utilisé :  
SCAN 25®

Document réalisé selon les  
spécifications établies  
par la norme NF S31-130  
de décembre 2008.

VC Rochefort



